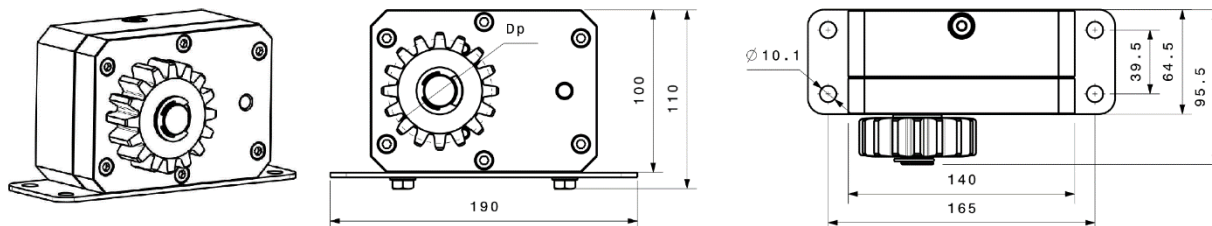


Hydraulická brzda "G" pro posuvní vrata ve svahu, zatížení max. 30Nm, pro těžší vrata

1. Popis

Hydraulická radiální brzda „G“ s ozubeným pastorkem M4 je určena pro nepřetržitou kontrolu rychlosti pohybu posuvných vrat osazených ve svahu. Brzda reguluje a kontroluje zavírací rychlost v celé dráze pohybu vrat a zaručuje bezpečnost při odblokovaném pohonu (při výpadku elektrického proudu). Brzda odlehčuje zatížení pohonu vrat, čímž prodlužuje jeho životnost.



2. Technická specifikace:

| | |
|-------------------------|--------------------|
| Pastorek brzdy: | MODUL M4 (16 zubů) |
| Maximální zatížení: | M = 30Nm. |
| Brzdící kapalina: | SILICONE 3000 |
| Provozní teplota: | -15°C až +70°C |
| Brzdící směr: | PRAVÝ / LEVÝ |
| Nastavení brzdící síly: | ANO |

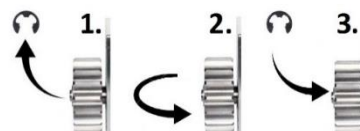
3 Instalace

Hydraulická brzda se umísťuje v blízkosti pohonu brány. Ozubený pastorek musí zapadat do ozubeného hřebene pohonu brány s tolerancí cca. 1-2 mm. Brzda se upevní na závitové tyče ukotvené v betonovém základu (lze upevnit na nosnou konzolu vyrobenou na míru. Nosná konzola se ukotví do betonového základu.).

Nastavení směru účinku brzdění

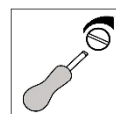
Brzda je vyrobena pro brzdění v obou směrech, přičemž účinek brzdění je pouze v jednom směru.

1. Vyměňte pojistný kroužek z hřídele a vyměňte pastorek
2. Otočte pastorek o 180° a nasuňte zpět na hřídel
3. Zajistěte pastorek pojistným kroužkem



Nastavení účinku brzdění

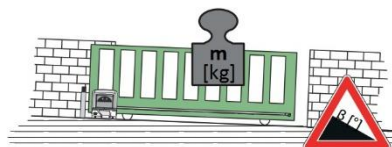
Otáčením ve směru pohybu hodinových ručiček zvýšíte brzdny účinek.



4 Výpočet zatížení brzdy a maximální zatížení brzdy

$$M = m \times g \times \sin \beta \times 0,032$$

| | |
|---------------------------------|---------------------------------|
| M – zatížení brzdy | [Nm] |
| m – hmotnost vrat | [kg] |
| g – gravitační zrychlení | (9,8 m/s) |
| β – úhel stoupání svahu | [°] |
| Maximální zatížení brzdy | M_{max} = 30 Nm! |



Orientační tabulka použití brzdy při zohlednění hmotnosti vrat a úhlu sklonu svahu.

| BSF-G M _{max} = 30 Nm | | úhel sklonu svahu [°] | | | | | | | | | | | |
|-----------------------------------|-----|-----------------------|-----|-----|-----|-----|-----|-----|-----|-----|-----|-----|-----|
| | | 3° | 5° | 7° | 9° | 11° | 13° | 15° | 17° | 19° | 21° | 23 | 25 |
| Hmotnost vrat [kg] | 50 | ANO | ANO | ANO | ANO | ANO | ANO | ANO | ANO | ANO | ANO | ANO | ANO |
| | 100 | ANO | ANO | ANO | ANO | ANO | ANO | ANO | ANO | ANO | ANO | ANO | ANO |
| | 150 | ANO | ANO | ANO | ANO | ANO | ANO | ANO | ANO | ANO | ANO | ANO | ANO |
| | 200 | ANO | ANO | ANO | ANO | ANO | ANO | ANO | ANO | ANO | ANO | ANO | ANO |
| | 250 | ANO | ANO | ANO | ANO | ANO | ANO | ANO | ANO | ANO | ANO | X | X |
| | 300 | ANO | ANO | ANO | ANO | ANO | ANO | ANO | ANO | X | X | X | X |
| | 350 | ANO | ANO | ANO | ANO | ANO | ANO | ANO | X | X | X | X | X |
| | 400 | ANO | ANO | ANO | ANO | ANO | ANO | X | X | X | X | X | X |
| | 450 | ANO | ANO | ANO | ANO | ANO | X | X | X | X | X | X | X |
| 500 | ANO | ANO | ANO | ANO | X | X | X | X | X | X | X | X | |

5 Důležité upozornění

Tento manuál je určen pro hydraulickou radiální brzdu pro posuvné vrata a nesmí být použit pro jiné výrobky. Hydraulická brzda slouží jako programovací, popřípadě ovládací prvek k automatizační technice, každé jiné použití je nevhodné a proto i zakázané.

Tento manuál je určen pro technický personál, který má pro instalaci příslušnou kvalifikaci. Výrobce doporučuje přečíst si pečlivě všechny instrukce před instalací zařízení. Nekvalifikovaný personál se musí zdržet instalace a jakýchkoliv zásahů do zařízení. Výrobce ani dovozce nenese odpovědnost za škody, které může způsobit neodborná manipulace se zařízením.

Žádná z informací, která obsahuje tento manuál, není určena pro koncového zákazníka.